

ABSOLVENTENBEFRAGUNG 2018 TECHNISCHE HOCHSCHULE DEGGENDORF

Bachelor
Betriebswirtschaft

Abschlussjahrgänge 2012 - 2015
Durchgeführt von THD-Alumni
mit Unterstützung des Zentralen Qualitätsmanagements (ZQM) der THD



Allgemeine Informationen

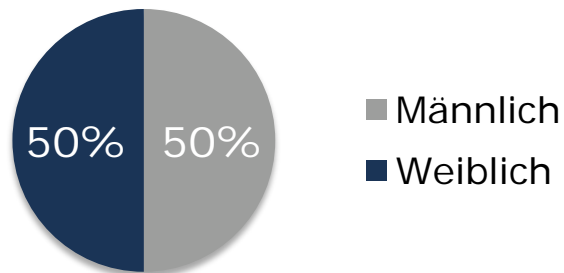
Zentrale Themen	Retrospektive Bewertung des Studiums, Beschäftigungssuche, Beschäftigungsbedingungen, Berufserfolg, Berufliche Tätigkeit und Kompetenzen, THD-Alumni-Aktivitäten
Methode	Vollerhebung, postalische Einladung zur Teilnahme an der Online-Umfrage inklusive Erinnerungen
Grundgesamtheit	3553 Alumni aus den Abschlussjahren zwischen 2012 und 2015, aus allen Bachelor und Master Studiengängen
Adressqualität	929 unzustellbare Adressen (=28% Grundgesamtheit)
Antworten	481 Bachelor Alumni, Antwortrate gesamt 23% 91 Master Alumni, Antwortrate gesamt 30%
Zeitraum der Durchführung	Dezember 2017 – März 2018
Hinweise zur Auswertung	Antworten n<5 bezogen auf eine jeweilige Frage werden aufgrund des Datenschutzes nicht ausgewiesen.



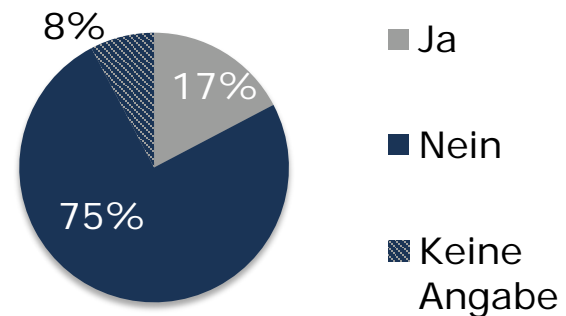
Bachelor Betriebswirtschaft

- ▶ Insgesamt wurden 410 Absolventen angeschrieben, 100 waren nicht kontaktierbar, 53 haben geantwortet.
- ▶ Dies entspricht einer Rücklaufquote von 18%.

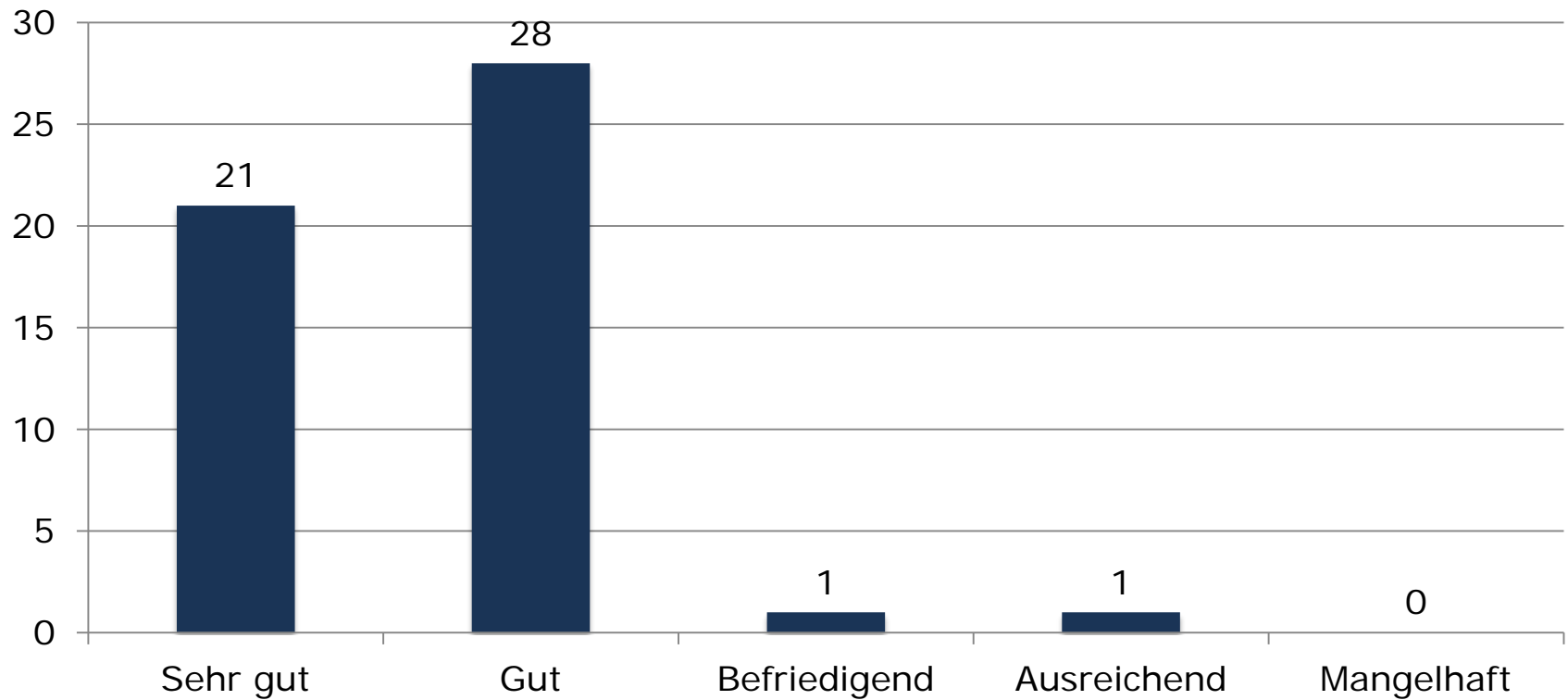
Geschlecht



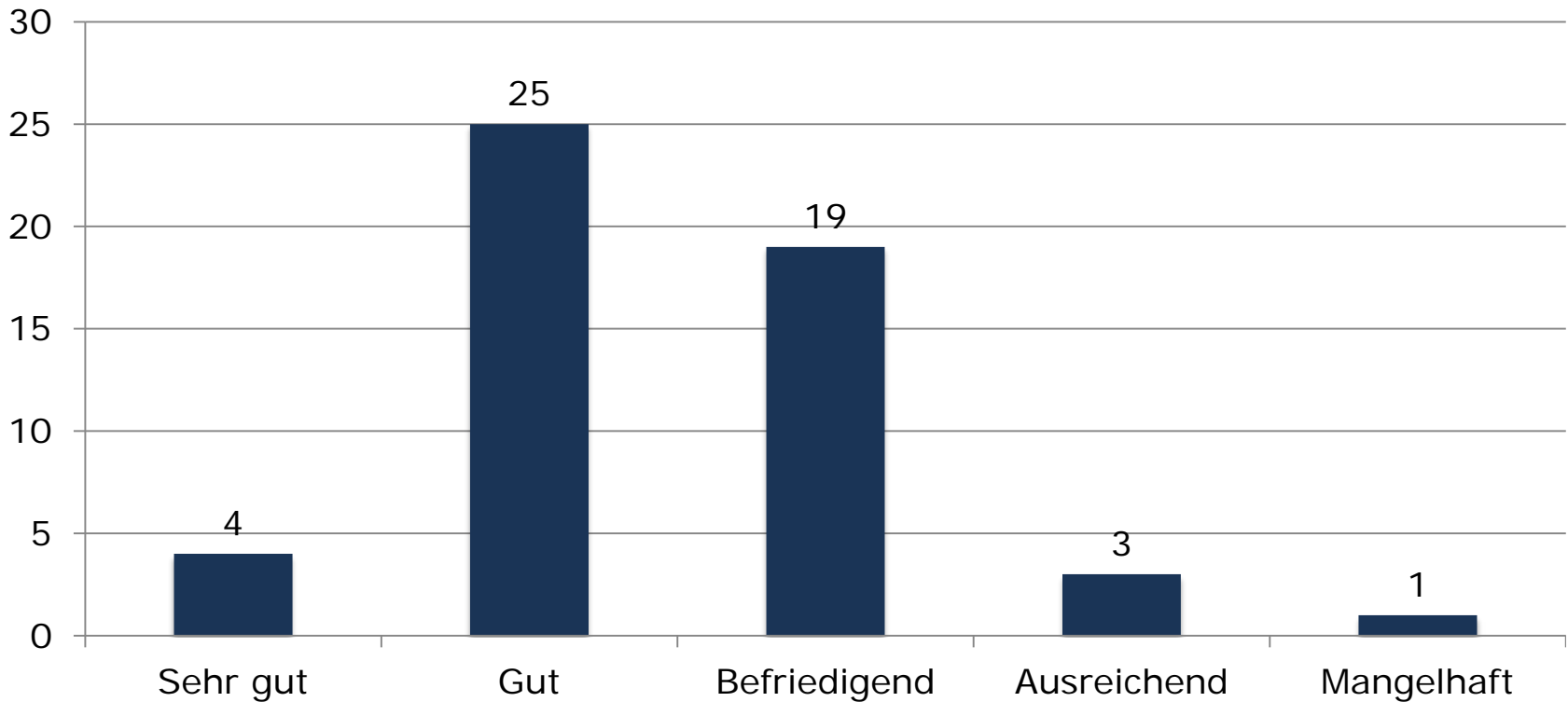
Dual-Studierende



Frage 1 Wie bewerten Sie rückblickend Ihre Studentenzeit an der Technischen Hochschule Deggendorf?

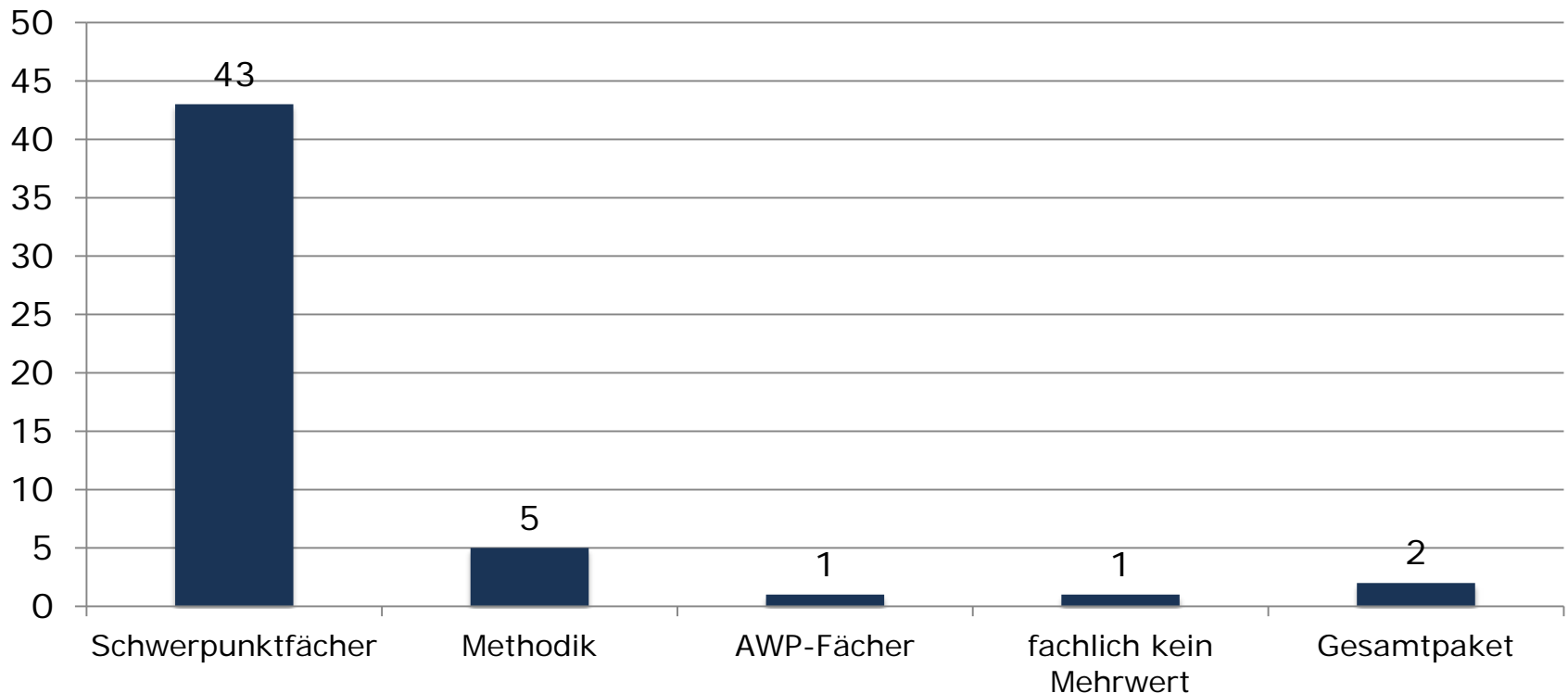


Frage 2 Wie schätzen Sie heute den Nutzen Ihres Studiums für den aktuell ausgeübten Beruf ein?



- ▶ Der Großteil der Befragten sieht einen guten Nutzen in der Anwendung der Studieninhalte im Beruf.

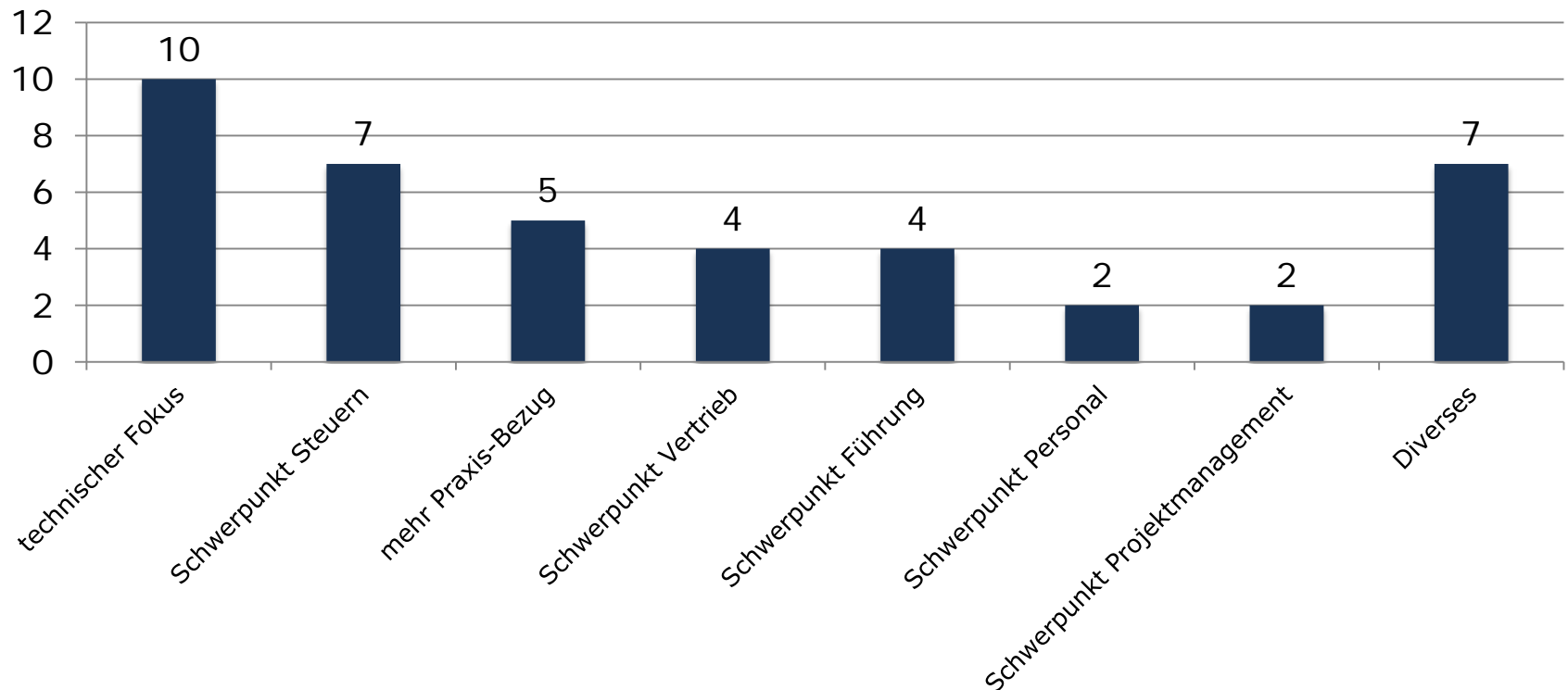
Frage 3 Welcher Themenbereich Ihres Studiums war von großer Bedeutung in Bezug auf die heute von Ihnen ausgeübte Tätigkeit?



- ▶ Auf Grundlage der Freitextauswertung schreiben nahezu alle Studierende den selbstgewählten Schwerpunktfächern eine große Rolle in der Vorbereitung auf die Berufstätigkeit zu.



Frage 4 Welche Themen wurden vom Studium nicht abgedeckt, bezogen auf Ihre derzeitige Tätigkeit?



- ▶ Im Bereich Studieninhalte lassen sich einige Themenbereiche anführen, die gemäß der teilnehmenden Alumni nicht abgedeckt wurden. Die Absolventen hätten sich u.a. einen größeren technischen Schwerpunkt oder einen höheren Praxisbezug gewünscht.

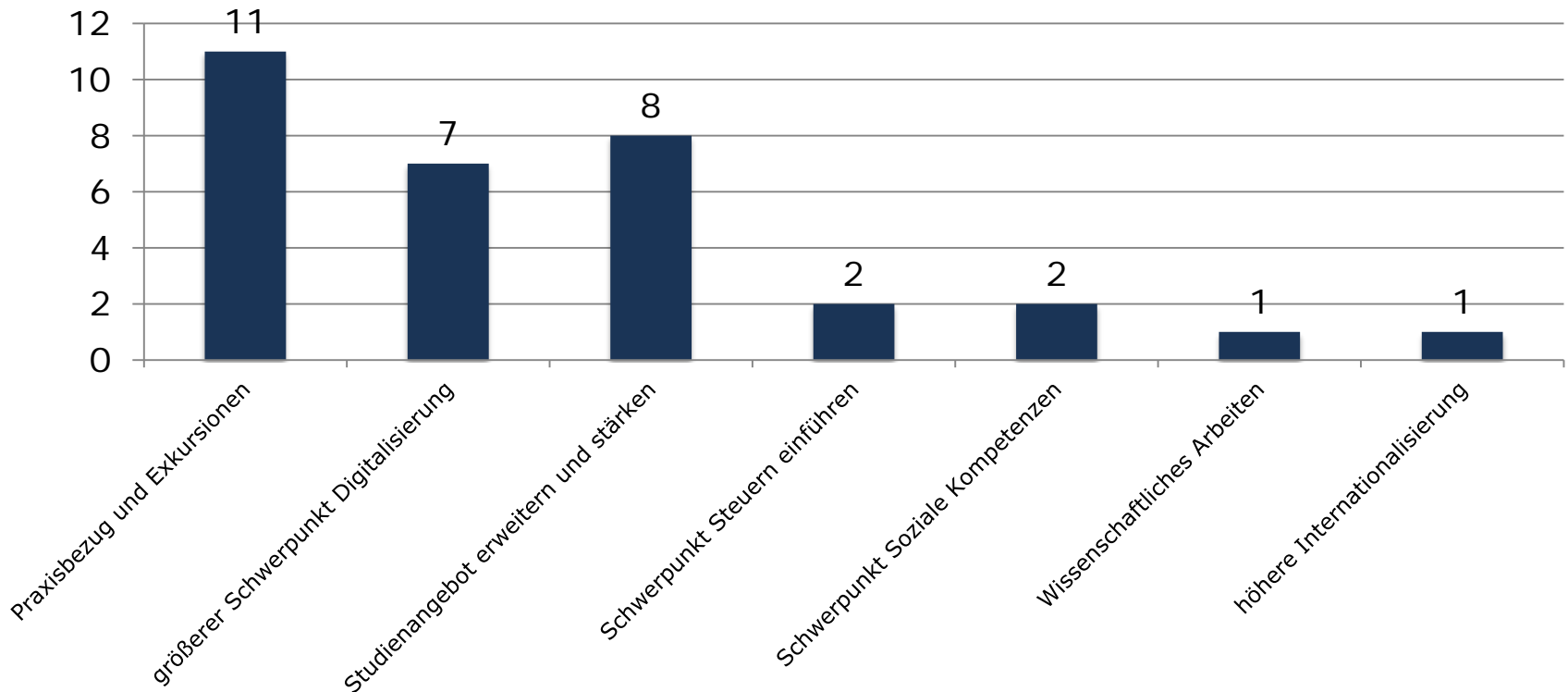


Frage 4.1. Welche Kompetenzen werden, Ihrer Meinung nach, IT-Absolventen der THD in fünf Jahren beim Berufseinstieg brauchen, die im aktuellen Curriculum nicht enthalten sind?

- ▶ Nur für Wirtschaftsinformatik- und IT-Absolventen (zur Ermittlung von Lehrkompetenzen/Schwerpunktkenntnissen bei der Neueinstellung von ProfessorInnen).



Frage 5 Wo liegt Ihrer Meinung nach bei Ihrem Studiengang Verbesserungspotential?



- ▶ Aus der Befragung sind Verbesserungsvorschläge für das BWL-Studium ableitbar.



Frage 6.1. Wo haben Sie während des Studiums erste praktische Erfahrungen in einem Unternehmen gesammelt? (Pflichtpraktikum)

Unternehmen	Anzahl Studierende
BMW AG	6
Steuerkanzlei	4
ZF Friedrichshafen AG	4
Continental AG	3
Dräxlmaier	2
ECOVIS Steuerberatung	2
Krones AG	2
VR-Bank	2
Zollner Elektronik AG	2
Zwiesel Kristallglas	2
Adidas	1
Areva GmbH	1
Bayerische Vertretung in Brüssel	1
bplus GmbH	1
Bundesagentur für Arbeit	1

Unternehmen	Anzahl Studierende
Büning und Bartscher GmbH	1
Dittrich & Greipl GmbH	1
EY	1
Hertz	1
Lindner Group	1
Lufthansa Technik	1
MAN Truck & Bus	1
Mann und Hummel	1
PwC	1
Strategische Partnerschaft Sensorik	1
TUI AG	1
Völkl Sports GmbH & Co. KG	1
Wacker Chemie AG	1
Xaver Troiber e.K.	1
ZB Rollladenbau	1



Frage 6.2. Wo haben Sie während des Studiums weitere praktische Erfahrungen in einem Unternehmen gesammelt? (Freiwilliges Praktikum)

Unternehmen	Anzahl Studierende
Career Service	1
Catella	1
Dimt Weiterbildungszentrum	1
Dräxlmaier Group	1
Haas Fertigbau	1
Henrichsen AG	1
HP (Hewlett Packard)	1
IG Metall	1
Klöckner Pentaplast	1
Lindner Group	1
Magna	1
Medtronic	1
Mercedes Benz	1
PWC	1
Robert Bosch GmbH	1

Unternehmen	Anzahl Studierende
Sesotec GmbH, Schönberg	1
TÜV	1
Webasto	1
Zitec	1
Zollner	1

- Einige der Befragten nutzen die Möglichkeit, in einem zweiten freiwilligen Praktikum weitere Praxiserfahrung zu sammeln.



Frage 6.3. Wo haben Sie während des Studiums praktische Erfahrungen in einem Unternehmen gesammelt? (Unternehmensbereich im Pflichtpraktikum)

Bereich	Anzahl Studierende
HR	8
Einkauf	6
Steuern & Finanzen	5
Beschaffung und Logistik	4
Controlling	4
Marketing	2
Öffentlichkeitsarbeit	2
Bankwesen	1
Betriebsrat	1
Buchhaltung	1
Event	1
Fertigung	1
Forderungsmanagement	1
Jahresabschluss	1
Revision	1

Bereich	Anzahl Studierende
SCM	1
Vertrieb	1
Wirtschaftsprüfung	1
Zinsmanagement	1

- Während des Praktikums, vor allem in den Bereichen Personal, Einkauf, Steuern & Finanzen, Logistik oder Controlling, legten die ehemaligen Studierenden Grundsteine für ihr späteres Studium und den Einstieg in den Beruf.



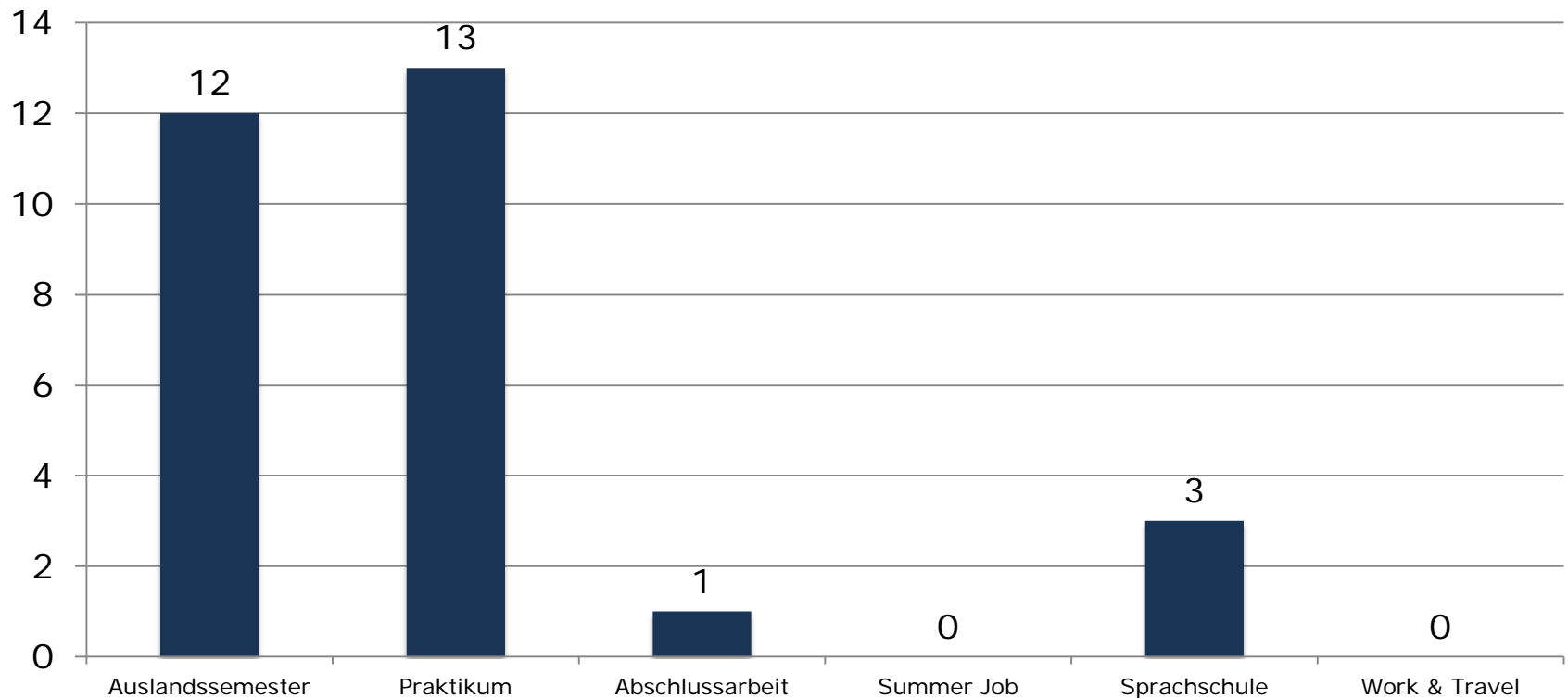
Frage 6.4. Wo haben Sie während des Studiums praktische Erfahrungen in einem Unternehmen gesammelt? (Freiwilliges Praktikum)

Bereich	Anzahl Studierende
Projektmanagement	3
Controlling	2
Einkauf	2
eBusiness	1
HR	1
Immobilien Akquisitionen	1
Konzernrechnungslegung	1
Lean Management	1
Marketing und Vertrieb	1
Purchasing Controlling	1
Reporting	1
SAP Consulting	1
SCM	1
Tarifrecht	1
Vertrieb	1
Wirtschaftsprüfung	1

- ▶ Auch im zusätzlichen freiwilligen Praktikum gewannen die Studierenden Einblicke in verschiedene Unternehmensbereiche, zum Beispiel Projektmanagement, Controlling oder Einkauf.



Frage 7 Haben Sie während Ihres Studiums Auslandserfahrung gesammelt?

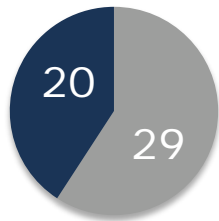


- In folgenden Ländern hielten sich die Studierenden auf:
USA (9), Irland (3), Spanien (2), Brasilien (1), Finnland (1), Malta (1)
Neuseeland (1) und Ungarn (1)



Frage 8.1. Haben Sie nach Ihrem Abschluss an der Technischen Hochschule Deggendorf einen weiteren Abschluss gemacht, oder sind gerade dabei?

Zusätzlicher Abschluss



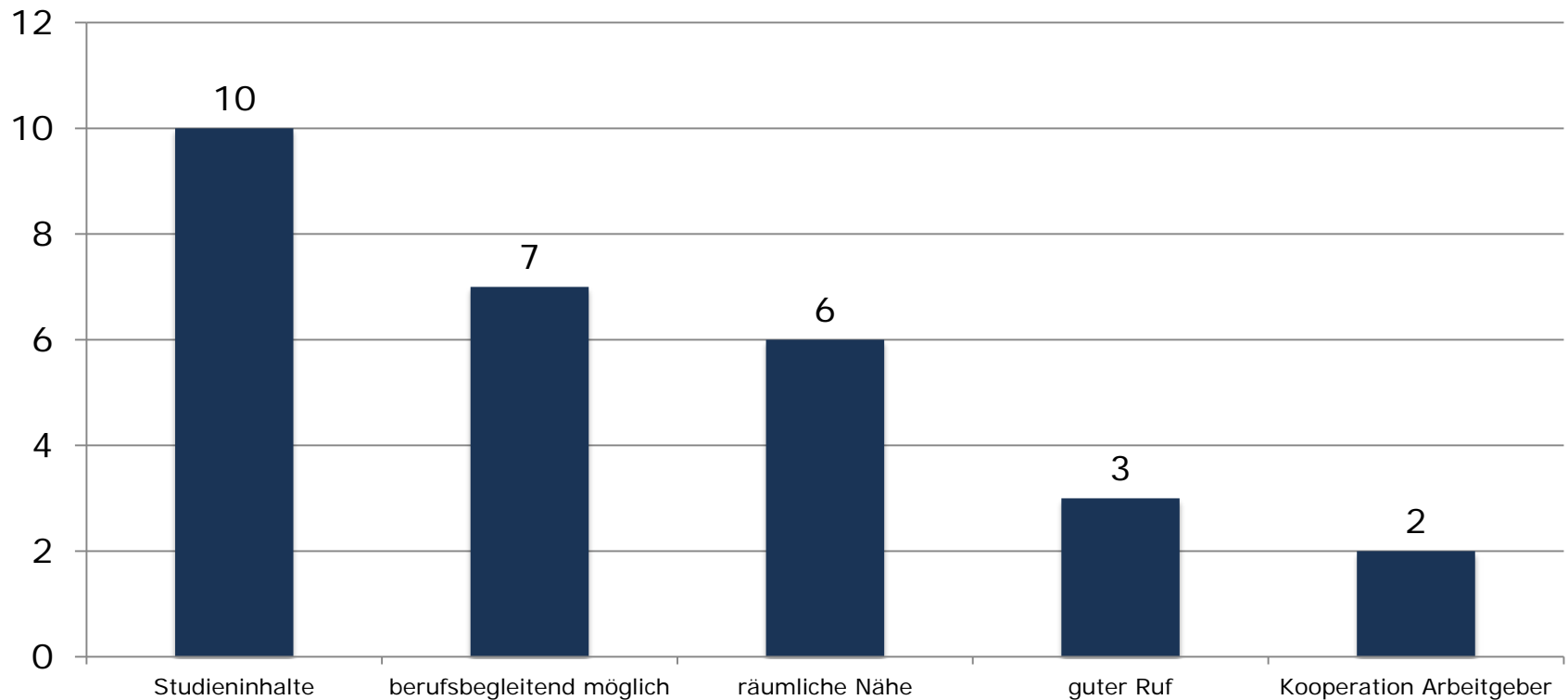
■ Ja
■ Nein

Hochschule	Anzahl Studierende
Universität Passau	5
Universität Regensburg	4
THD-Weiterbildungszentrum	4
Fernuniversität Hagen	2
Hochschule Landshut	2
University of Southern Denmark, SDU	1
Universität des Saarlandes	1
Srh fernhochschule	1
Smith School of Business, Queens University	1
Nova Business School	1
JKU Linz	1
Hochschule München	1
Hochschule Fresenius	1
Hochschule Augsburg	1
EAH Jena	1
Akademie Bayerischer Genossenschaften	1

- ▶ 29 Teilnehmer (54%) gaben an, nach dem Bachelor in Betriebswirtschaft einen Master angeschlossen zu haben.



Frage 8.2. Warum haben Sie sich für diese Institution entschieden?



- Die Wahl der weiterführenden Bildungseinrichtung begründet sich vor allem in den Studieninhalten, in der Vereinbarkeit mit dem Beruf oder der Lage der Institution.



Frage 9.1. In welchem Unternehmen arbeiten Sie jetzt?

Unternehmen		
Adidas	Kiefel GmbH	Technische Hochschule Deggendorf
BMW	Knorr-Bremse SfN GmbH	Unternehmensberatung
Deutsche Rentenversicherung	Kreiskliniken Bogen-Mallersdorf	Universität München
Doric	Memodo GmbH & Co. KG	Volkswagen AG
Dräxlmaier	metron Vilshofen GmbH	VR-Bank
ECOVIS BLB Steuerberatungsges. mbH	Schaltbau GmbH	Warth & Klein Grant Thornton Wirtschaftsprüfungsgesellschaft
EY	Scheungraber Immobilien & Finanzierungen	Webasto
FERCHAU Engineering GmbH	Schock GmbH	Würth Elektronik iBE
Grupo Antolin	Selbständig	ZF Friedrichshafen AG
Hansgrohe SE	Siemens Healthineers	Zollner Elektronik AG
HAWE Hydraulik SE	Silbitz Group GmbH	Zwiesel Kristallglas AG
Kanzlei Loserth & Partner	Stadtwerke München	
Karl Bachl GmbH & Co. KG	Steuerkanzlei	

- ▶ Die befragten Absolventen arbeiten heute für kleine und mittelständische Unternehmen, aber auch für Konzerne.



Frage 9.2 In welcher Branche arbeiten Sie jetzt?

Branche	Anzahl Studierende
Automobil	8
Elektrotechnik	3
Versicherung	2
Nutzfahrzeuge	2
Maschinenbau	2
Kunststoffverarbeitende Industrie	2
Immobilien	2
Finanzen, Banken	2
Energie	2
Dienstleistung	2
Universität	1
Tasktop	1

Branche	Anzahl Studierende
Private Equity	1
Öffentlicher Dienst, Forschung	1
Metall	1
Messebau	1
Medizintechnik	1
Mechatronik-Dienstleister	1
High Tech Halbleiter Industrie	1
Herstellung Elektronikartikel	1
Health Care	1
Handel	1
Glasindustrie	1

- ▶ Die Absolventen fanden in einer Vielzahl von Unternehmen aus den unterschiedlichsten Branchen eine Anstellung, allen voran in der Automobilindustrie.



Frage 9.3. An welchem Ort arbeiten Sie jetzt?

Regionen	Anzahl Studierende
Niederbayern	14
Oberbayern	10
Oberpfalz	2
Diverse	5

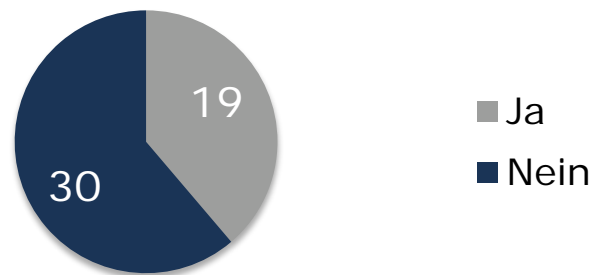


- Diese Frage wurde von 31 Teilnehmern beantwortet, davon blieben 26 in Bayern, 14 in Niederbayern, was einer Quote (berechnet auf Basis aller Antworten) von 84% für Bayern und 45 % für Niederbayern entspricht.



Frage 10 Haben Sie seit Ihrem Abschluss den Arbeitgeber gewechselt?

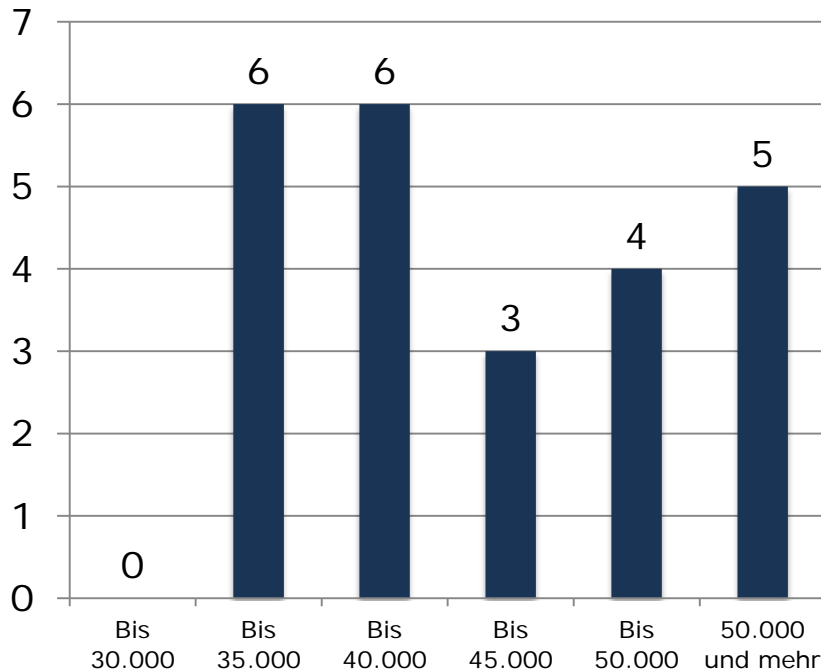
Arbeitgeberwechsel



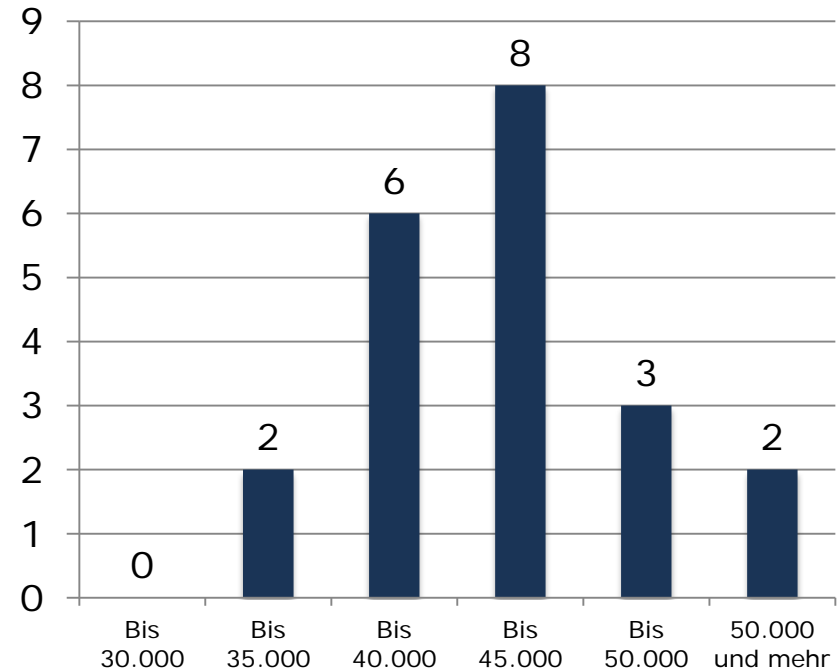
- ▶ Der Großteil der Absolvia hat seit Beginn des Arbeitslebens das Unternehmen nicht gewechselt.

Frage 11 Wie hoch war Ihr Jahres-Einstiegsgehalt (brutto) bei der ersten Tätigkeit nach dem Studium?

Männliche Absolventen



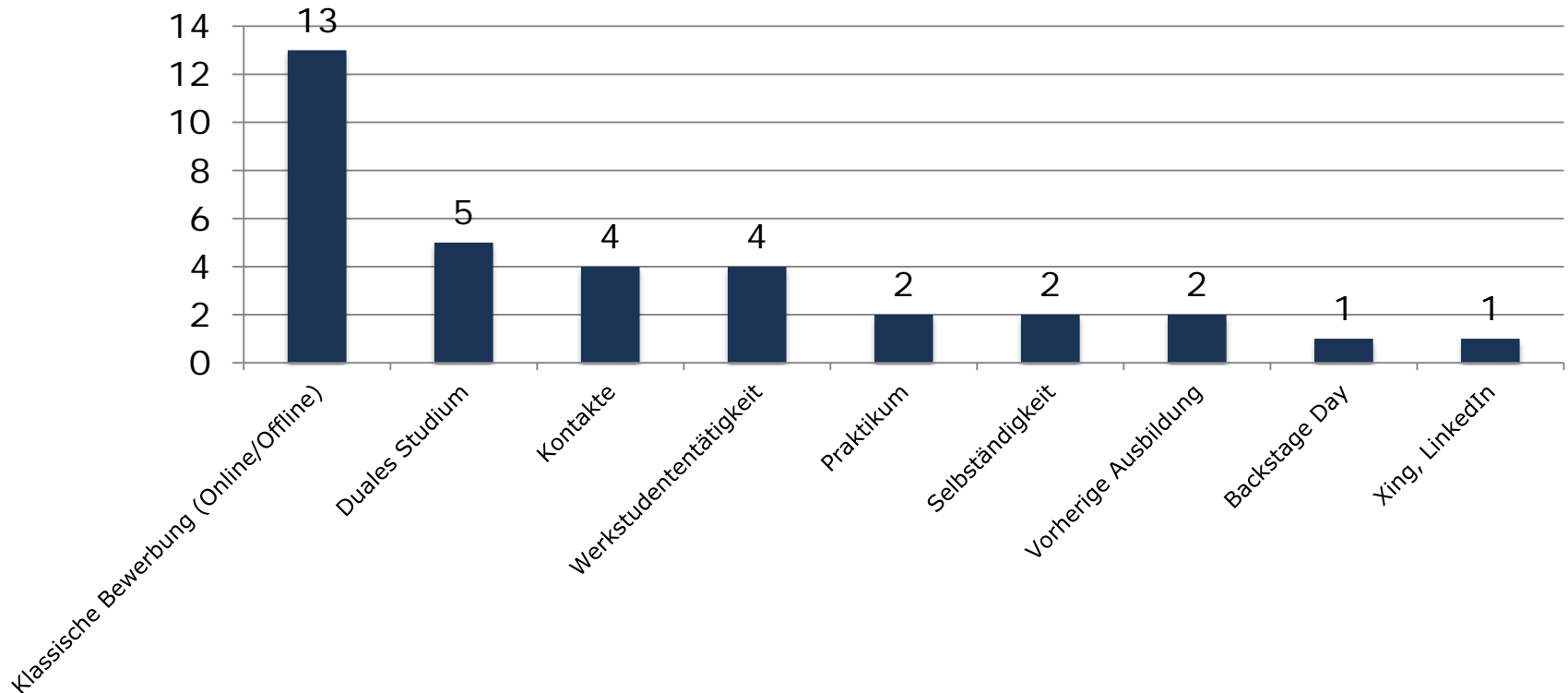
Weibliche Absolventen



► Die meisten Absolventen des Bachelorstudiengangs BWL verdienen mehr als 40.000 Euro im Jahr.



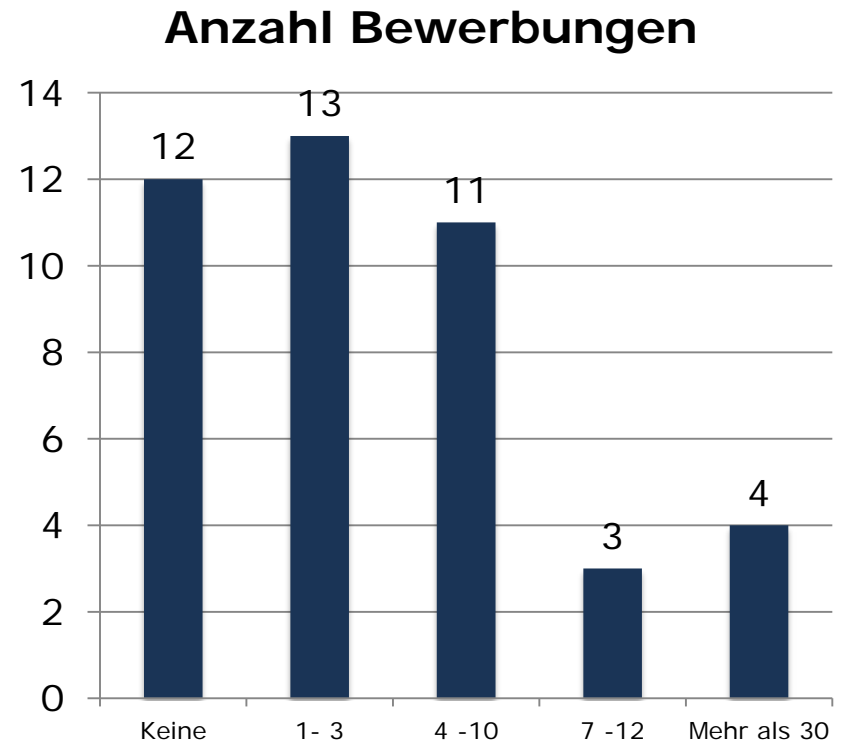
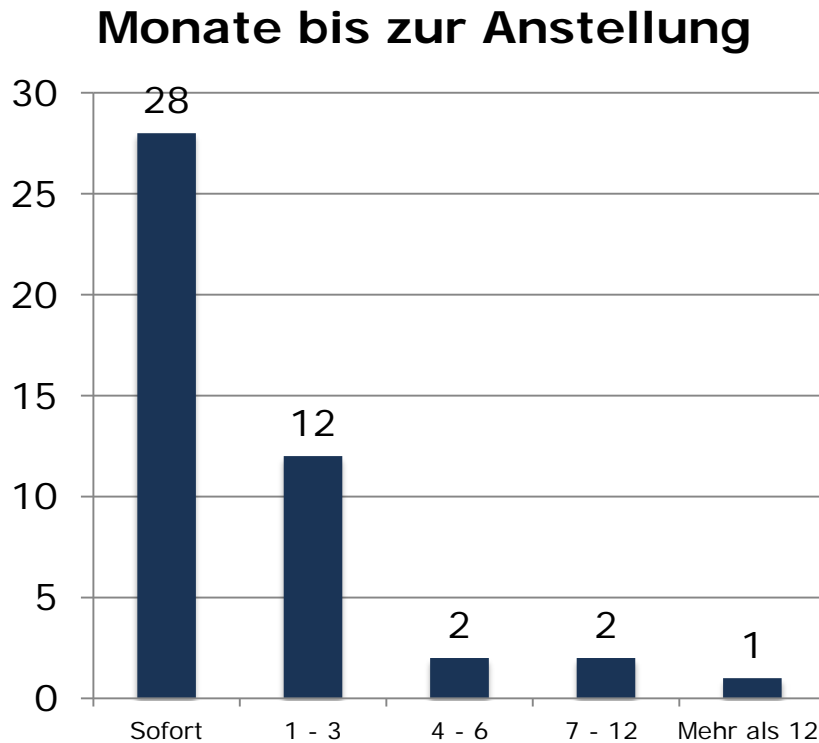
Frage 12 Wie (Art und Weise) haben Sie Ihre erste Tätigkeit (nach dem Studium) gefunden?



- ▶ Der Großteil der Befragten fand den Einstieg über den herkömmlichen Bewerbungsweg. Viele nutzten aber auch ihre Beziehung zu Unternehmen, aus vorangegangenen Tätigkeiten oder Kontakten.



Frage 13 Wie lange hat es gedauert, bis Sie Ihre erste Anstellung (nach dem Studium) gefunden haben, und wie viele Bewerbungen mussten Sie schreiben?



► 40 der befragten Studierenden fand innerhalb von drei Monaten eine Arbeitsstelle. Dabei reicht oft eine Bewerbung zur Anstellung.



Frage 14 Welche Werte repräsentiert die THD für Sie?



- ▶ Die Freitextauswertung hat ergeben, dass die meisten Studierenden die Hochschule für ihre familiäre Atmosphäre und ihre Internationalität schätzen.



Frage 15 Welchen Zweck hat Alumni-Arbeit für Sie?

Vernetzung

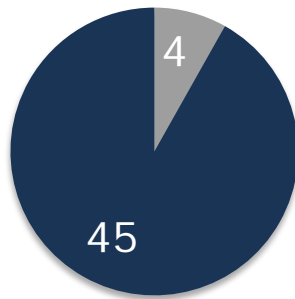


- ▶ In der Auswertung der Freitexte war Vernetzung der wichtigste Zweck für Alumni-Arbeit.



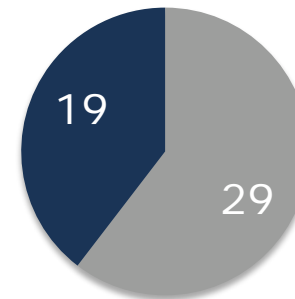
Frage 16 Kennen Sie das Job Shadowing-Programm und das Mentoren-Programm der THD?

Job Shadowing-Programm



■ Ja
■ Nein

Mentoren-Programm



■ Ja
■ Nein

- ▶ Wenige Absolventen kennen bisher die Möglichkeit des 2017 eingeführten Job Shadowing-Programms, bei dem sie als Arbeitnehmer einen Tag von einem Studierenden „beschattet“ oder begleitet werden können. Das Mentoren-Programm ist hingegen bei mehr als der Hälfte bekannt.

